



Парламент Рішельєвського
наукового ліцею

**Взаємовідносини між
адміністрацією школи
та учнівським
самоврядуванням**

ВИКЛИКИ / ПРОБЛЕМИ / РІШЕННЯ / ВИКЛИКИ / ПРОБЛЕМ

Підготував:
екс-президент парламенту
РЛ, учень 11-ХБ класу РНЛ,

**Моргенштерн Семен
Романович
@semeshtern**

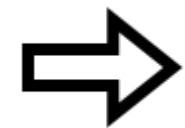
Що потрібно для того, щоб
самоврядування працювало?

1. Лідер та ідейна людина



Що потрібно для того, щоб
самоврядування працювало?

2. Ініціатива адміністрації



Що потрібно для того, щоб
самоврядування працювало?

3. Підтримка з боку адміністрації →

Голова з питань організації роботи
працівників парламенту,
дипломатичних зв'язків з адміністрацією,
головний діяч парламенту



Президент

Віце-президент



Заступник та головний помічник
президента парламенту



Заступник
Фото/відео
репортера



СХЕМА ПАРЛАМЕНТУ

Що потрібно для того, щоб
самоврядування працювало?

5. Проблеми, ідеї, виклики



Конкретні кейси, як ми любимо:



На прикладі
досвіду з
Рішельєвського
Наукового
ліцею

Боротьба з непопулярністю самоврядування, роль Адміністрації

820

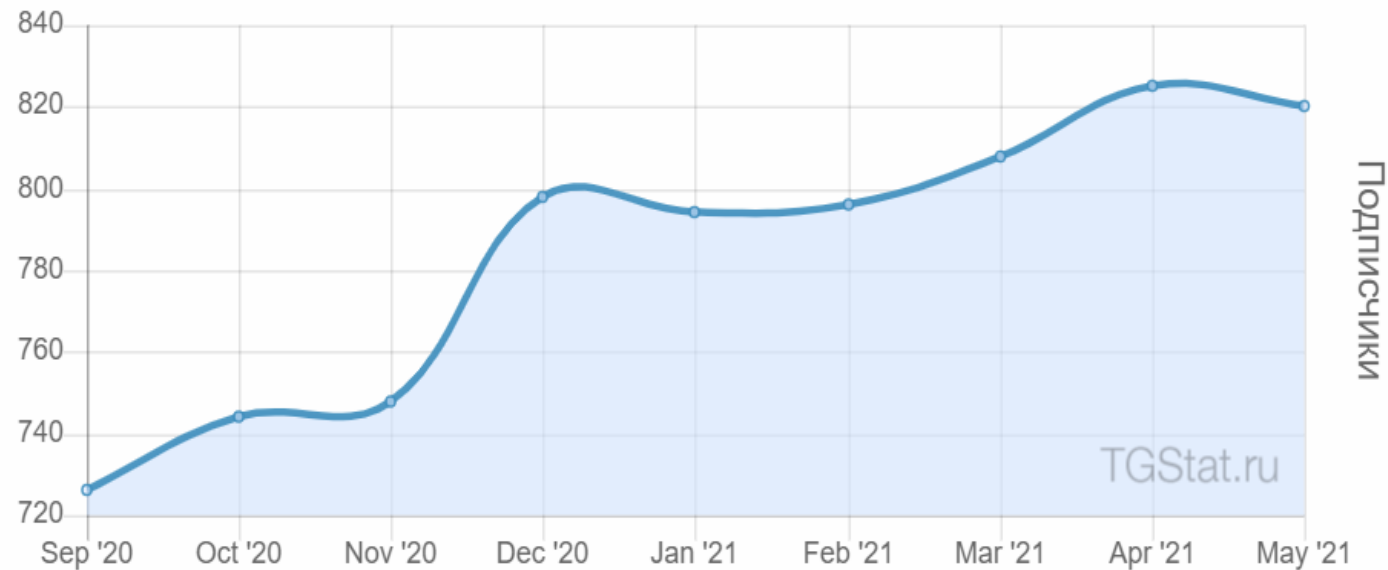
подписчиков

~1.1k

охват 1 публикации

~334

дневной охват



Як вирішити?

ОПОВЕЩЕНИЕ

**ФОТО-
СЪЕМКА**

ПОДГОТОВКА

**ПОМОЩЬ В
ПРОВЕДЕНИИ**

**ПОСТЫ ПРО
СОБЫТИЕ**

Народ бажає проєктів!

Ідея
Підтримка адм.
Команда
Гроші



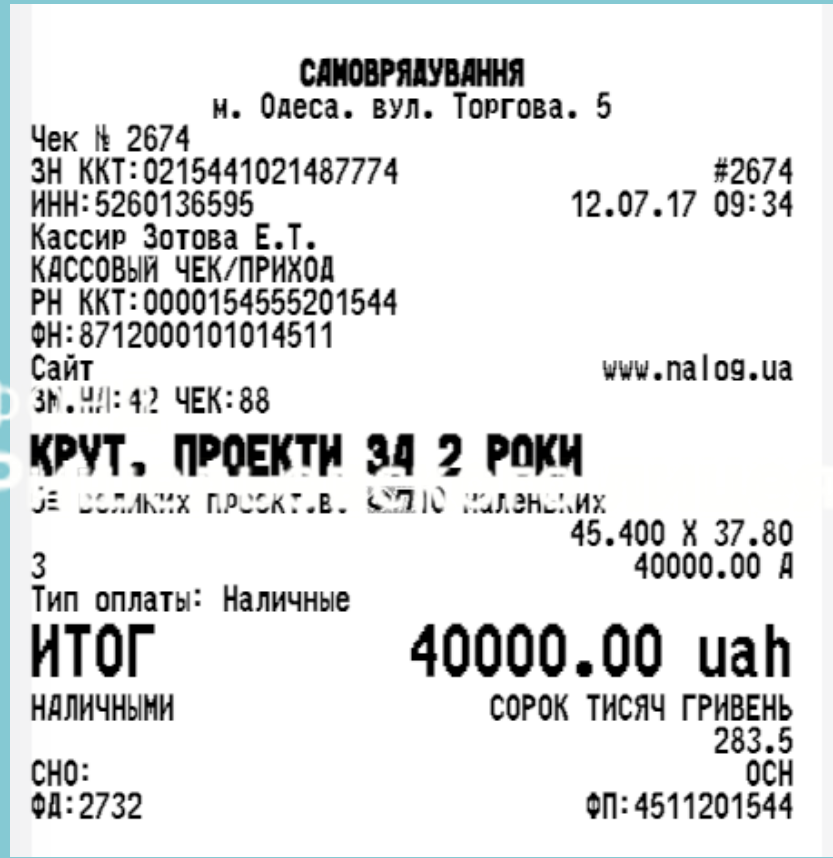
За 2 роки реалізовано:

1. «Мерч РЛ»
2. Алея випускників РНЛ
3. Псих. Допомога
4. Благодійний проект до Нового року
5. Благодійний футбольний матч РЛ
6. Форум РЛ
7. Творчі онлайн квести
8. Еко-проект з сортування, тощо..

Великі ідеї потребують фінансування

~40000 грн.

Дякуємо Фонду



Спадкоємність працівників самоврядування

1. Наприкінці року – ЗВІТ
2. Зацікавленість учнів



ДЯКУЄМО ЗА УВАГУ!

Приєднуйтеся до наших соц.мереж!

